

# Conflans Cadre de Vie et Environnement



## La Lettre-Info

N°3 – Avril, Mai, Juin 2023

association indépendante Loi 1901

## A la Une !

**L'Assemblée Générale CCVE s'est déroulée le 28 mars 2023 :**

- Présentation des actions de l'année 2022 et des perspectives pour 2023 ;
- Accueil des nouveaux membres du Conseil d'administration : bienvenue à Étienne et Patrick ;
- « Inauguration » du nouveau site internet de l'association (merci Patrick !), accessible à l'adresse suivante : [conflanscadredevie.com](http://conflanscadredevie.com)



Conflans Cadre de Vie et Environnement

Association indépendante loi 1901



VIE ASSOCIATIVE ▾

GROUPES DE TRAVAIL ▾

INTERVENTIONS

LA LETTRE-INFO

LIENS

FACEBOOK

CONTACT ▾



Bienvenue à Conflans Cadre de Vie et Environnement !

Notre association, indépendante, est là pour défendre notre cadre de vie afin que Conflans continue d'être une ville où il fait bon vivre !

Nous avons besoin de vous !

Soutenez, adhérez et faites connaître CCVE autour vous,

Venez participez à ses actions si vous le souhaitez !



# Les activités de CCVE !

## **ACTIONS D'ENSEMBLE : environnement, déchets, espaces naturels, solidarités...**

### **a) Les réunions publiques de quartier**

CCVE a participé aux différentes réunions publiques de quartier organisées par la Mairie au 1<sup>er</sup> trimestre 2023.

L'association souhaite appuyer les différentes demandes formulées par les habitants. Elle a sollicité une réunion spécifique avec les représentants de la municipalité, qui devrait se tenir au mois de mai.

### **b) La Batellerie et les bords de Seine**

CCVE participe aux ateliers de « Conflans-en-Seine ». L'objectif de ces ateliers, organisés par la Mairie, serait de rechercher des projets pour « prolonger » le centre-ville sur le fleuve. Un appel à projet est envisagé en 2023 par la ville avec Voies Navigables de France (VNF).

Les « ateliers » associent la participation de professionnels, d'institutions et d'associations, pour imaginer et proposer de nouvelles activités « sur l'eau ».



### **c) L'île de Devant**

L'île de Devant fait l'objet actuellement de diverses communications de la part de la Mairie, évoquant le projet d'ouvrir cette « île » aux visiteurs tout en préservant son environnement.

L'accès serait organisé à l'aide d'un bac qui permettrait de relier les deux rives du fleuve, au droit de l'embarcadère touristique implanté près de l'Office de Tourisme.

Sans connaître encore les détails de ce projet, CCVE souhaite que cet accès puisse être réservé aux besoins liés, par exemple, à une approche éducative à l'environnement.

Il est en effet important de ne pas entraîner la dégradation de ce site par une trop grande fréquentation, de façon à veiller au respect de la faune, la flore et la fonge.

#### **d) Des projets sur la Plaine d'Achères ?**

CCVE s'inquiète du devenir de la plaine agricole d'Achères, entre l'Île de Devant et la forêt de Saint-Germain, au droit des quartiers du Plateau du Moulin, du Vieux-Conflans et de Fin d'Oise : des hypothèses de nouvelles exploitations de gravières et de sablières semblent en effet envisagées.

CCVE souhaite la sauvegarde de tous les espaces naturels situés en rive gauche de Seine.

## **Groupe BIODIVERSITÉ**

### **Préservons la biodiversité en Ville !**

- Ça y est ! Le Parc du Prieuré a été classé en « Refuge Ligue Protection des Oiseaux ».
- En ce qui concerne les balades ornithologiques « Entre ciel, pierres et fleuve », qui ont connu beaucoup de succès en 2022, elles reprendront pour l'été 2023 !
- Préparation de nouvelles thématiques de balades naturalistes (botanique, mycologique, lichénologique).

## **Groupe FRET-LIGNE J**

### **Stop aux Nuisances pour les Riverains !**

Nuisances des trains de fret sur la Ligne J : Le questionnaire diffusé par CCVE au sujet des nuisances ressenties par les habitants, a permis de recueillir les observations d'une vingtaine de riverains qui se plaignent de nuisances sonores de jour comme de nuit, ainsi que de vibrations importantes dans leurs domiciles.

Un courrier a été adressé à la députée de la circonscription pour demander un rendez-vous afin de la solliciter sur les manques législatifs concernant spécifiquement les vibrations.



## Groupe JARDIN MÉDIÉVAL Plus d'arbres et d'espaces verts en Ville !



C'est la saison de remise en état des jardins !

Deux groupes d'adhérents sont intervenus samedi 25 mars et mercredi 5 avril pour participer à la mise en valeur du Jardin médiéval, au pied de la Tour Montjoie.

Prochains **rendez-vous au Jardin Médiéval : samedi 13 mai et mercredi 28 juin à 14h30**, n'oubliez pas vos gants et éventuellement un sécateur.

Bienvenue à toutes et à tous ! ([Pour toutes précisions : conflanscadredevie78@gmail.com](mailto:conflanscadredevie78@gmail.com))



## Groupe MOBILITÉS

### A Vélo ou à Pied, en Sécurité !

Le groupe s'est retrouvé le 13 mars et le 3 avril, à l'occasion de deux nouvelles « Rando-vélo ».

Nous sommes particulièrement attentifs à la sécurité des piétons et des cyclistes. Un accident est récemment survenu le 15 mars 2023, au rond-point du Quai Eugène Le Corre et du Cours de Chimay (près de la gare de Fin d'Oise), en entraînant la chute d'un cycliste, renversé par une voiture.



Le cycliste projeté à terre a été blessé légèrement, et son vélo mis hors d'usage. Cet accident aurait pu être très grave et rappelle les dangers que les cyclistes et les piétons rencontrent au quotidien en traversant certains des carrefours principaux de Conflans-Ste-Honorine.

En effet, certaines intersections seraient à améliorer au niveau des traversées, pour les cyclistes et les piétons.

CCVE fait des propositions concrètes pour améliorer la sécurisation des intersections principales les plus circulées et potentiellement dangereuses.



Carrefour av Carnot / rue des Ambassadeurs



Passage sous RN184 / rue de Cergy



Carrefour RD203 / rue de l'Hautil



Bd Armand Leprince / Av Paul Brard

N'hésitez pas à nous transmettre vos observations de sécurité routière !  
[conflanscadredevie78@gmail.com](mailto:conflanscadredevie78@gmail.com)

## Groupe URBANISME

### Pour un urbanisme respectueux des habitants !

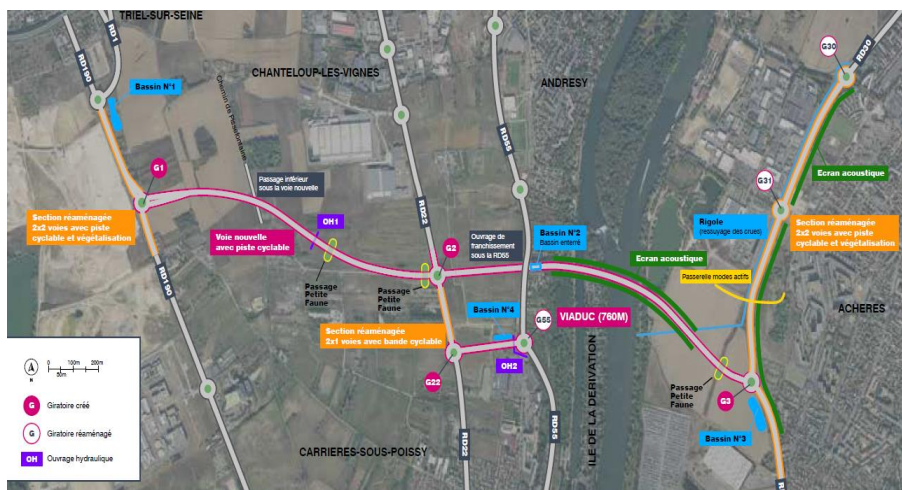
#### L'enquête publique relative au projet de pont d'Achères

CCVE a participé le 18 janvier 2023 au registre d'enquête publique relatif à l'autorisation environnementale pour le projet de création de liaison routière entre la RD30 et la RD190.

CCVE exprime son inquiétude concernant :

- l'augmentation du trafic induite par cette réalisation,
- l'augmentation de la pollution et du bruit pendant les travaux et après,
- la destruction d'espaces encore naturels et l'artificialisation des sols,
- l'augmentation du risque d'inondation.

Elle regrette l'évaluation très insuffisante des répercussions de ce projet sur l'ensemble des communes du secteur et de leurs réseaux routiers, en particulier à Conflans Ste H, traversée par la RN184. Ce pont et sa voie nouvelle représenteraient en effet une nouvelle possibilité de liaison routière entre A13, RN184 et A15, qui ne pourra qu'augmenter encore le trafic de poids lourds en traversée de Conflans.



CCVE demande le respect de l'environnement de la vallée de la Seine et du cadre de vie des habitants, en émettant un avis négatif sur ce projet.

Ce dernier vient de recevoir au mois de mars un avis favorable de l'enquête publique...

## Quels projets pour la Place de la Liberté à Chennevières ?

Au cours des réunions publiques de quartier du 1<sup>er</sup> trimestre 2023, a été évoquée la poursuite des études sur le réaménagement de la place de la Liberté à Chennevières.

CCVE avait participé aux ateliers publics de réflexion organisés en 2019 et n'a pas eu connaissance de nouveaux éléments depuis cette date, mais souhaite proposer quelques premières attentes :

- a) **Créer des espaces piétonniers** et des **trottoirs plus larges** et agréables devant les différents commerces et la Poste, car cela est favorable à la vie locale et aux commerces de proximité,
- b) Faire des espaces sécurisés de circulation pour les **cyclistes**,
- c) Faire en sorte que la place de la Liberté puisse être encore davantage, un lieu de vie locale, avec des **bancs**, des **jeux pour enfants** en complément du manège déjà existant,
- d) Prévoir davantage d'arbres, de **plantations** et de **fleurissement** pour embellir la place et le quartier,
- e) Améliorer les **continuités piétonnes et cyclables** vers les **quartiers alentours**, pour supprimer les problèmes de sécurité rencontrés par les cyclistes, piétons, enfants, personnes à mobilité réduite et personnes âgées (rue Désiré Clément, rue Henri Spyschaert, rue d'Herblay, rue Pierre le Guen, rue de l'Ambassadeur, av du Mal. Foch).

## Les photos du jour



La transformation du secteur de l'avenue Paul Brard en 2022-2023

## Chez nos partenaires !

### Demande de plafonnement des mouvements d'avions à Roissy

CCVE soutient le **CIRENA (Collectif Inter-associatif du Refus des Nuisances Aériennes)** et les nombreuses associations environnementales qui demandent le plafonnement du nombre de mouvements d'avions à Roissy, en dessous du trafic de 2019, ainsi qu'un couvre-feu.

*« Ces deux mesures sont nécessaires pour préserver le climat et la santé des riverains de l'aéroport et des habitants survolés. »*

*Le gouvernement néerlandais a pris la décision de plafonner l'aéroport d'Amsterdam-Schiphol (d'une taille similaire à celle de Roissy) à 440 000 mouvements/an, en dessous du niveau de 2019 (-12%).*

*Le Cirenna demande un plafonnement identique pour l'aéroport de Roissy, première étape vers une réduction progressive du trafic, indispensable pour :*

- tenir nos engagements climatiques,*
- préserver la santé des riverains, exposés à des niveaux de bruit supérieurs au seuil recommandé par l'OMS » - source Cirenna.*

*Toutes les infos et la pétition à signer en ligne, sur le site du Cirenna : [cirenna.net](https://cirenna.net)*

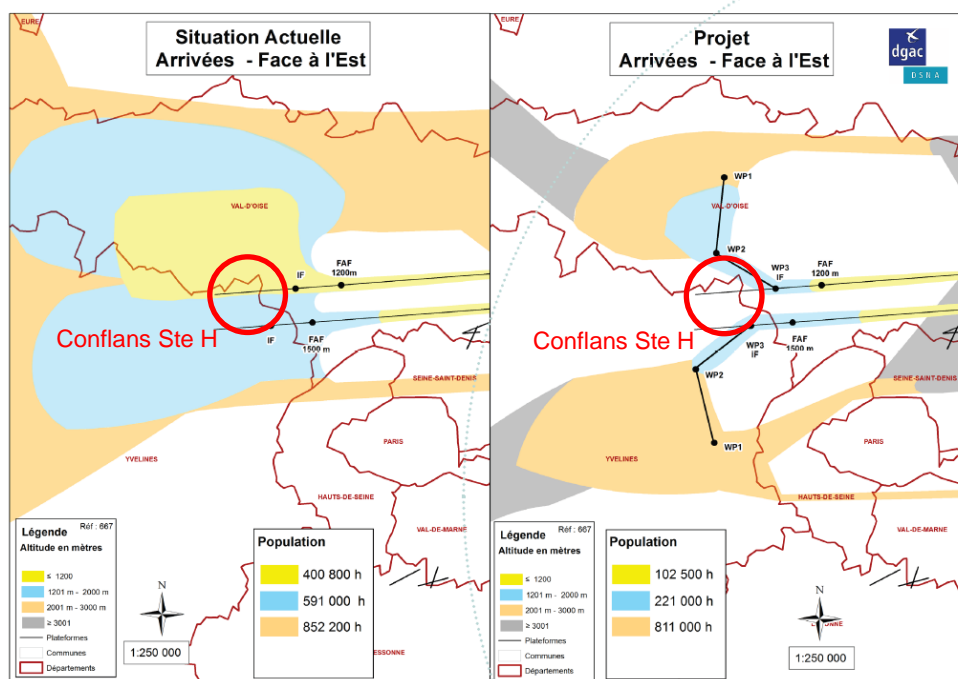


## Où en est le projet des « descentes douces » en approche de Roissy ?

« Lors de la dernière réunion du Comité Permanent de la Commission Consultative de l'Environnement du 24 mars 2023, la Direction Générale de l'Aviation Civile a confirmé que le projet des « descentes douces » qui devait être mis en place à la fin de l'année 2023, connaît un glissement de calendrier.

La mise en exploitation est reportée à fin 2024.

Ce projet très attendu, doit apporter un fort soulagement des nuisances aériennes (bruit et pollution) en phase d'atterrissage, pour les riverains survolés autour de l'aéroport de Roissy CDG » - Source Cirena.



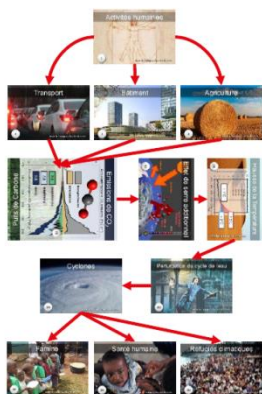
Projet des « descentes douces » : Schéma des couloirs d'arrivée « face à l'est », avant/après

## Un atelier à organiser ?

Connaissez-vous la fresque du climat ?



CCVE envisage d'organiser un atelier spécifique (durée 3h)



## QU'EST CE QUE C'EST ?

**LA FRESQUE DU CLIMAT EST UN ATELIER SCIENTIFIQUE, COLLABORATIF ET CRÉATIF CONÇU POUR SENSIBILISER DE FAÇON LUDIQUE AU CHANGEMENT CLIMATIQUE.**

Avec rigueur et pédagogie, il permet en peu de temps de découvrir le fonctionnement du climat ainsi que les causes et conséquences de son dérèglement.

Participer à cet atelier fait prendre conscience de la **complexité** du changement climatique, donne une **vision d'ensemble** de cette vaste problématique et fournit des **clés de compréhension** pour agir efficacement.

En plus d'apporter des **connaissances scientifiques**, la Fresque du Climat développe la **créativité** et les **compétences humaines** des participants.

Cet outil a été conçu et partagé en Creative Commons par **Cédric Ringenbach**.

Si vous êtes intéressés pour y participer, n'hésitez pas à nous contacter :

[Conflanscadredevie78@gmail.com](mailto:Conflanscadredevie78@gmail.com)

## L'Agenda de CCVE !

*Voici un extrait des dates de l'agenda, mis à jour et diffusé régulièrement aux adhérents*

AVRIL :

- Le lundi 03/04 à 14h30 : Nouvelle rando-vélo du **Groupe CCVE Mobilités**, pour poursuivre les visites de chaque quartier de Conflans, relever les difficultés rencontrées et faire des propositions d'amélioration ;
- Le lundi 03/04 : Invitation réunion d'informations - Mairie GPS&O - avec les commerçants, au sujet des futurs **travaux pour l'assainissement sous la rue Maurice Berteaux** ;
- Le mercredi 05/04 à 14h30 : Nouvelle sortie du **Groupe CCVE jardin médiéval**. Rendez-vous sur place, au pied de la tour Montjoie. N'oubliez pas vos gants & éventuellement un sécateur ;
- Le jeudi 06/04 : Réunion avec des riverains & commerçants au sujet du projet de la mairie pour le **réaménagement de la place de la Liberté à Chennevières** ;
- Le mercredi 12/04 : Réunion du **Conseil d'Administration** de l'association ;
- Le jeudi 13/04 à 20h : 4/4 Réunion publique de la Mairie - **quartier du Plateau du Moulin** (salle Bouyssel au parc du Prieuré). Venez poser vos questions ;
- Le vendredi 21/04 : Réunion des membres du CA pour lister les **questions à envoyer au cabinet du maire**. N'hésitez pas à nous transmettre vos remarques et/ou suggestions.

MAI :

- Le samedi 13/05 à 14h30 : Nouvelle sortie du **Groupe CCVE jardin médiéval**. Rendez-vous sur place, au pied de la tour Montjoie. N'oubliez pas vos gants & éventuellement un sécateur ;
- Le lundi 22/05 : Nouvelle rando-vélo du **Groupe CCVE Mobilités**, pour poursuivre les visites de chaque quartier de Conflans, relever les difficultés rencontrées et faire des propositions d'amélioration ;
- Le vendredi 26/05 : Rendez-vous avec la **mairie : Questions-réponses**.

JUIN :

- Le samedi 04/06 de 9h à 18h : CCVE au **Printemps des Enfants**, organisé par le Comité de Quartier de Romagné-Renouveau (RECONU) ;
- Le mercredi 28/06 à 14h30 : Nouvelle sortie du Groupe CCVE **jardin médiéval**. Rendez-vous sur place, au pied de la tour Montjoie. N'oubliez pas vos gants & éventuellement un sécateur.
- Nous attendons également une réunion avec la mairie au sujet de l'Île de Devant.

**Vous souhaitez vous exprimer sur l'amélioration du cadre de vie de Conflans-Sainte-Honorine et agir pour votre quotidien ?**

**Rejoignez-nous !**

**Merci de faire suivre à vos contacts, la Lettre-Info de CCVE, pour faire connaître et soutenir l'association !**

Nos actions :

- Avis sur les projets d'urbanisme ;
- Relevé des problèmes de sécurité routière ;
- Propositions de pistes cyclables sur la ville ;
- Valorisation du Jardin Médiéval de la Tour Montjoie ;
- Organisation de balades ornithologiques ;
- Installation de nichoirs au parc du Prieuré et au stade Claude Fichot ;
- Labellisation d'Arbres Remarquables.

Nos suivis de dossiers :

- Réaménagement du Centre-ville et de la rue Maurice Berteaux ;
- Réhabilitation de la place de la Liberté ;
- Projets d'urbanisme : Boutries, Paul Brard, Boulet... ;
- Nuisances Fret Serqueux-Gisors (ligne J) ;
- Observatoire Synd.Intercom.Assaini.Aglo.Parisienne SIAAP ;
- Préservation de l'île de Devant ;
- Projet de Port Seine Métropole Ouest ;
- Préservation du patrimoine conflanais.



Nos partenariats :

Les Comités de quartier, le Cirena, le Copra A184, le Capui

**Suivez-nous sur : [www.facebook.com/ConflansCadredeVieetEnvironnement](https://www.facebook.com/ConflansCadredeVieetEnvironnement)**



**Pour nous contacter : [conflanscadredevie78@gmail.com](mailto:conflanscadredevie78@gmail.com)**

**Pour être informé et/ou adhérer : [conflanscadredevie.com](http://conflanscadredevie.com)**